

OPIS PRZEDMIOTU ZAMÓWIENIA

Utrzymanie i zakładanie terenów zieleni w Gminie Skawina

Część 2 - Utrzymanie terenów zieleni – zieleń miejska i osiedlowa

1. Grabienie wiosenne:

Grabienie powierzchni trawników, likwidacja kretowin oraz nierówności terenu, wygrabienie pozostałych po zimie liści i martwych roślin (także z żywopłotów), zebranie zalegających gałęzi i konarów, wywóz urobku.

2. Koszenie trawników:

Zgodnie ze sztuką ogrodniczą. Obejmuje również koszenie siewek drzew i odrostów korzeniowych w ramach koszenia traw. Zakres koszenia będzie na bieżąco uzgadniany z Zamawiającym. Pozostałość trawy po koszeniu starannie wygrabiona z trawników i wywieziona nie później niż w trzecim dniu po skoszeniu, lecz zawsze przed dniem wolnym od pracy, likwidacja dołów w trawniku. W trakcie wykaszania traw wokół drzew, szczególnie młodych, należy zachować szczególną ostrożność. Za uszkodzone podczas koszenia drzewa lub krzewy odpowiedzialność ponosi Wykonawca wraz z nakazem wymiany na nowe nasadzenie w przypadku poważnego uszkodzenia.

W przypadku występowania nasadzeń ozdobnych roślin cebulowych w trawniku, należy je wokół obkaszać aż do ich przekwitnięcia i początku zamierania - wtedy należy ścinać części nadziemne roślin cebulowych i przywrócić trawnik do regularnego koszenia.

3. Koszenie dodatkowe:

Zgodnie ze sztuką ogrodniczą. Obejmuje również koszenie siewek drzew i odrostów korzeniowych w ramach koszenia traw. Zakres koszenia będzie na bieżąco uzgadniany z Zamawiającym. Pozostałość trawy po koszeniu starannie wygrabiona z trawników i wywieziona nie później niż w trzecim dniu po skoszeniu, lecz zawsze przed dniem wolnym od pracy, likwidacja dołów w trawniku. W trakcie wykaszania traw wokół drzew, szczególnie młodych, należy zachować szczególną ostrożność. Za uszkodzone podczas koszenia drzewa lub krzewy odpowiedzialność ponosi Wykonawca wraz z nakazem wymiany na nowe nasadzenie w przypadku poważnego uszkodzenia.

4. Koszenie placów zabaw i boisk:

Zgodnie ze sztuką ogrodniczą. Obejmuje również koszenie siewek drzew i odrostów korzeniowych w ramach koszenia traw. Zakres koszenia będzie na bieżąco uzgadniany z Zamawiającym. Pozostałość trawy po koszeniu starannie wygrabiona z trawników i wywieziona nie później niż w trzecim dniu po skoszeniu, lecz zawsze przed dniem wolnym od pracy, likwidacja dołów w trawniku. W trakcie wykaszania traw wokół drzew, szczególnie młodych, należy zachować szczególną ostrożność. Za uszkodzone podczas koszenia drzewa lub krzewy odpowiedzialność ponosi Wykonawca wraz z nakazem wymiany na nowe nasadzenie w przypadku poważnego uszkodzenia.

5. Pielęgnacja żywopłotów:

Cięcia formujące żywopłotów zgodnie ze sztuką ogrodniczą – żywopłoty z ligustru, berberysów. Pielenie, usuwanie z żywopłotów samosiewów innych gatunków. Wysokość poszczególnych żywopłotów i ich forma zostanie ustalona przez Zamawiającego przed wykonaniem prac.

6. Odmładzanie żywopłotów / karczowanie samosiewów:

Obejmuje w zależności od potrzeby na zlecenie Zamawiającego: mocne cięcie żywopłotu, wykarczowanie samosiewów innych gatunków, wykarczowanie starego żywopłotu i dosadzenie nowych roślin. Dotyczy żywopłotów z ligustru.

7. Przycinanie krzewów:

Wykonanie niezbędnych cięć sanitarnych, odmładzających i prześwietlających, zgodnie ze sztuką ogrodniczą, w zakresie ustalonym z Zamawiającym. Odchwaszczanie powierzchni pod krzewami – także wycinanie samosiewów.

8. Pielęgnacja rabat krzewiastych i bylinowych:

Obejmuje rozkopcowanie/okopcowanie i przycięcie przemarzniętych pędów; obcięcie brzegów rabaty; pielenie i spulchnianie gleby; pielenie opaski kamiennej wokół rabat; usuwanie przekwitłych kwiatów, zamartwych części roślin oraz dzikich pędów; nawożenie nawozem o stopniowym uwalnianiu wieloskładnikowym do odpowiednich roślin w dawce wg wskazań producenta; wykonywanie oprysków na szkodniki i choroby grzybowe, profilaktycznie i w miarę potrzeb. Usuwanie folii ogrodniczej w uzgodnieniu z Zamawiającym.

9. Pielęgnacja roślin w donicach:

Pielenie donic, obrywanie przekwitłych kwiatów, przycinanie roślin, każdorazowe oczyszczenie ścian zewnętrznych donic po wykonanych pracach.

10. Utrzymanie skrajni traktów pieszych:

Przycinanie wrastających w skrajnię traktów pieszych gałęzi.

11. Pielęgnacja zieleni na rondach:

- Rondo przy ul. Energetyków – powierzchnia 310m²
- Rondo przy ul. Piłsudskiego – powierzchnia 680m²
- Rondo I przy ul. Krakowskiej – powierzchnia 80m²
- Rondo II przy ul. Krakowskiej – powierzchnia 80m²
- prace obejmują pielienie i spulchnienie gleby, usunięcie przekwitłych kwiatostanów, suchych liści, części roślin, przycięcie krzewów, uzupełnienie ubytków kory, plewienie opasek wokół tarczy rond, koszenie trawników.

12. Usuwanie odrostów drzew:

Usuwanie odrostów korzeniowych i pniowych przez cały okres wegetacji w zakresie ustalonym z Zamawiającym – jako 1szt rozumie się 1szt drzewa, z którego pnia lub korzeni wyrastają odrosty.

13. Naprawa zabezpieczeń młodych drzew:

Przez cały okres wegetacyjny będą wskazywane przez Zamawiającego drzewa, na których powinny zostać założone osłonki na pnie, montaż nowych palików, wymiana starych, poprawa istniejących zabezpieczeń, poprawa wiązań oraz demontaż zabezpieczeń. Lokalizacje i terminy będą wskazywane przez Zamawiającego w miarę potrzeb.

14. Odtwarzanie mis pod drzewami:

Wypełnienie lub zdjęcie darni wokół nasady pni młodych drzew w promieniu ok. 0,5m oraz wypełnienie powstałej misy korą sosnową.

15. Dowóz ziemi urodzajnej wraz z wbudowaniem:

Zakup, dowóz i wbudowanie ziemi urodzajnej na rabatach, trawnikach, między roślinami ozdobnymi w miejscach wskazanych przez Zamawiającego.

16. Uzupełnianie kory lub zrębków na rabatach:

Zakup kory sosnowej lub załadunek zrębków z miejsca ich składowania (w Parku Miejskim w Skawinie), transport tej ściółki i rozłożenie równą warstwą (4-5 cm) na wskazanych przez Zamawiającego rabatach.

17. Założenie trawnika wraz z przygotowaniem podłoża:

Przygotowanie podłoża poprzez usunięcie nasadzeń lub zdjęcie darni, spulchnienie gleby glebogryzarką, zakup nasion traw gazonowych, wysianie nasion w ilości zgodnej z zaleceniami producenta, przewalowanie powierzchni, jednokrotne podlanie.

18. Usuwanie złomów i wywrotów drzew:

Usuwanie wszystkich części powstałych złomów i wywrotów drzew wskazanych przez Zamawiającego.

19. Założenie zielenca:

Przygotowanie podłoża poprzez usunięcie nasadzeń lub zdjęcie darni, spulchnienie gleby glebogryzarką, posadzenie roślin dostarczonych przez Zamawiającego według projektu Zamawiającego, wyściółkowanie zielenca korą sosnową, jednokrotne podlanie.

20. Grabienie jesienne:

Grabienie powierzchni trawników, likwidacja kretowin oraz nierówności terenu, wygrabienie liści i martwych roślin (także z żywopłotów), pozostawienie części wygrabionych liści w przyzmach dla jeży – w ilości i miejscach wskazanych przez Zamawiającego, zebranie zalegających gałęzi i konarów, wywóz urobku.

UWAGI OGÓLNE:

Powierzchnie i zakresy prac mogą ulec zmianie w ciągu roku, lecz tylko w obrębie łącznej wartości zawartej umowy.

Odpady roślinne (liście, trawa, gałęzie, itp.) i inne powstałe w wyniku prowadzonych prac w obrębie zieleni mają być wywiezione z terenu nie później niż w trzecim dniu po ich zebraniu, lecz zawsze przed dniem wolnym od pracy.

Wykonawca jest zobowiązany raportować miesięcznie ilość odpadów zielonych usuwanych z terenów gminnych. Odpady mają być wywożone pod kodem odpadu 20 02 01 i zagospodarowane w procesie odzysku R3.

Wykonawca jest zobowiązany do usunięcia odpadów roślinnych podrzuconych przez nieznanego sprawcę lub przewianych przez wiatr (należy przewidzieć dodatkowo ok. 10 % masy odpadów roślinnych).

Wykonawca odpowiada za ogólny wygląd zieleni w terenie – prace mają być wykonywane na bieżąco, zgodnie ze sztuką ogrodnictwa.

Przekazanie terenu objętego zleceniem, odbędzie się przed przystąpieniem do realizacji zadania.

Z uwagi na specyfikę zadania i zależność od warunków atmosferycznych terminy wykonywanych prac mogą być na bieżąco konsultowane – Zamawiający zapewnia sprawne funkcjonowanie nadzoru nad pracami w terenach zieleni.



2051/43

2064/65

2051/17

2064/77

2062/1

2063/6

2063/22

2063/23

2063/26

2063/4

2063/21

2063/25

2063/28

2063/30

2063/24

2063/28

2063/30

2063/33

2063/36

2063/39

2063/42

2063/45

2063/48

2063/51

2063/54

2063/57

2063/60

2063/63

2063/66

2063/69

2063/72

2063/75

2063/78

2063/81

2063/84

2063/87

2063/90

2063/93

2063/96

2063/99

2064/02

2064/05

2064/08

2064/11

2064/14

2064/17

2064/20

2064/23

2064/26

2064/29

2064/32

2064/35

2064/38

2064/41

2064/44

2064/47

2064/50

2064/53

2064/56

2064/59

2064/62

2064/65

2064/68

2064/71

2064/74

2064/77

2064/80

2064/83

2064/86

2064/89

2064/92

2064/95

2064/98

2065/01

2065/04

2065/07

2065/10

2065/13

2065/16

2065/19

2065/22

2065/25

2065/28

2065/31

2065/34

2065/37

2065/40

2065/43

2065/46

2065/49

2065/52

2065/55

2065/58

2065/61

2065/64

2065/67

2065/70

2065/73

2065/76

2065/79

2065/82

2065/85

2065/88

2065/91

2065/94

2065/97

2066/00

2066/03

2066/06

2066/09

2066/12

2066/15

2066/18

2066/21

2066/24

2066/27

2066/30

2066/33

2066/36

2066/39

2066/42

2066/45

2066/48

2066/51

2066/54

2066/57

2066/60

2066/63

2066/66

2066/69

2066/72

2066/75

2066/78

2066/81

2066/84

2066/87

2066/90

2066/93

2066/96

2066/99

2067/02

2067/05

2067/08

2067/11

2067/14

2067/17

2067/20

2067/23

2067/26

2067/29

2067/32

2067/35

2067/38

2067/41

2067/44

2067/47

2067/50

2067/53

2067/56

2067/59

2067/62

2067/65

2067/68

2067/71

2067/74

2067/77

2067/80

2067/83

2067/86

2067/89

2067/92

2067/95

2067/98

2068/01

2068/04

2068/07

2068/10

2068/13

2068/16

2068/19

2068/22

2068/25

2068/28

2068/31

2068/34

2068/37

2068/40

2068/43

2068/46

2068/49

2068/52

2068/55

2068/58

2068/61

2068/64

2068/67

2068/70

2068/73

2068/76

2068/79

2068/82

2068/85

2068/88

2068/91

2068/94

2068/97

2069/00

2069/03

2069/06

2069/09

2069/12

2069/15

2069/18

2069/21

2069/24

2069/27

2069/30

2069/33

2069/36

2069/39

2069/42

2069/45

2069/48

2069/51

2069/54

2069/57

2069/60

2069/63

2069/66

2069/69

2069/72

2069/75

2069/78

2069/81

2069/84

2069/87

2069/90

2069/93

2069/96

2069/99

2070/02

2070/05

2070/08

2070/11

2070/14

2070/17

2070/20

2070/23

2070/26

2070/29

2070/32

2070/35

2070/38

2070/41

2070/44

2070/47

2070/50

2070/53

2070/56

2070/59

2070/62

2070/65

2070/68

2070/71

2070/74

2070/77

2070/80

2070/83

2070/86

2070/89

2070/92

2070/95

2070/98

2071/01

2071/04

2071/07

2071/10

2071/13

2071/16

2071/19

2071/22

2071/25

2071/28

2071/31

2071/34

2071/37

2071/40

2071/43

2071/46

2071/49

2071/52

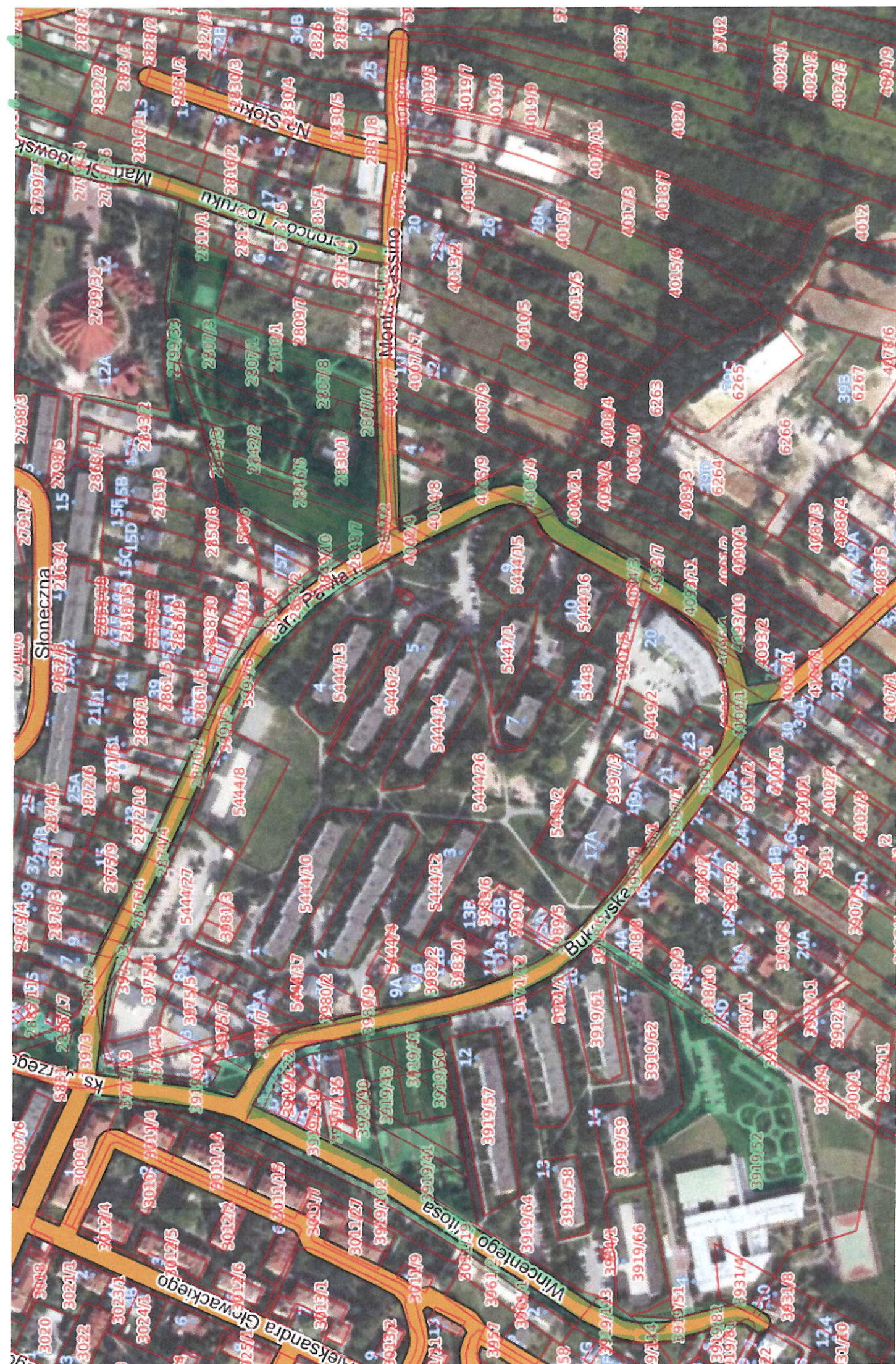
2071/55

2071/58











WG84: 49° 58' 14.81" 19° 49' 39.37"



